

# Latitude 5175/5179

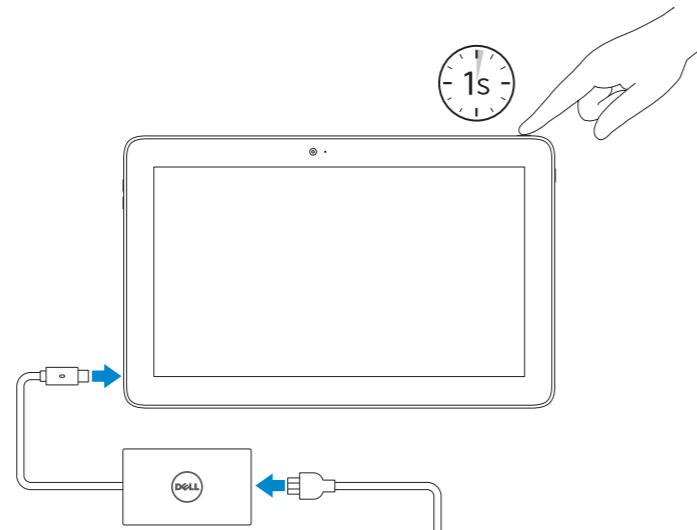
## Quick Start Guide

快速入门指南  
快速入門指南  
クイックスタートガイド  
빠른 시작 안내서



### 1 Connect the power cable and press the power button for 1 second

连接电源电缆并按下电源按钮 1 秒  
連接電源線然後按下電源按鈕約 1 秒  
電源ケーブルを接続して、電源ボタンを1秒押す  
전원 케이블을 연결하고 전원 버튼을 1초간 누릅니다



### 2 Finish Windows setup

完成 Windows 设置 | 完成 Windows 設定  
Windows セットアップを終了する | Windows 설치 종료



**Enable Dell updates**  
启用 Dell 更新  
啓用 Dell 更新  
Dell アップデートを有効にする  
Dell 업데이트 사용



**Connect to your network**  
连接到网络  
連接網路  
ネットワークに接続する  
네트워크에 연결

- NOTE:** If you are connecting to a secured wireless network, enter the password for the wireless network access when prompted.
- 注:** 如果您要连接加密的无线网络，请在提示时输入访问该无线网络所需的密码。
- 註:** 如果您要連線至安全的無線網路，請在提示下輸入存取無線網路的密碼。
- メモ:** セキュリティ保護されたワイヤレスネットワークに接続している場合、プロンプトが表示されたらワイヤレスネットワークアクセスのパスワードを入力します。
- 주:** 보안된 무선 네트워크에 연결하는 경우 프롬프트 메시지가 표시되면 무선 네트워크 액세스 암호를 입력하십시오.



**Sign in to your Microsoft account or create a local account**  
登录您的 Microsoft 帐户或创建本地帐户  
登入您的 Microsoft 帳號或建立本機帳號  
Microsoft アカウントにサインインする、またはローカルアカウントを作成する  
Microsoft 계정에 로그인 또는 로컬 계정 생성

用户提示： 请通过官方途径进行操作系统升级。  
经由第三方升级将会存在安全隐患。

### Create recovery drive

创建恢复驱动器 | 建立修復磁碟機  
리카バリ 드라이브를作成する | 복구 미디어 생성

In Windows search, type **Recovery**, click **Create a recovery drive**, and follow the instructions on the screen.

在 Windows 搜索框中，输入**恢复**，单击**创建恢复驱动器**，然后按照屏幕说明操作。  
在 Windows 搜尋中，輸入 **Recovery**，按一下**建立修復磁碟機**，然後依照畫面上的指示進行。  
Windows サーチに**リカバリ**と入力して、**リカバリドライブの作成**をクリックし、画面の指示に従います。  
Windows 검색창에 **복구**를 입력한 후 **복구 드라이브 생성**을 클릭해 화면의 지침을 따릅니다.

### Locate Dell apps

查找 Dell 应用程序 | 尋找 Dell 應用程式  
Dell アプリを見つける | Dell 앱 찾기



**Register your computer**  
注册您的计算机 | 註冊您的電腦  
コンピュータを登録する | 컴퓨터 등록



**SupportAssist Check and update your computer**  
检查并更新您的计算机  
檢查並更新您的電腦  
コンピュータを確認してアップデートする  
컴퓨터 검사 및 업데이트

**Product support and manuals**  
产品支持和手册  
產品支援與手冊  
製品サポートとマニュアル  
제품 지원 및 설명서  
Dell.com/support  
Dell.com/support/manuals  
Dell.com/support/windows

**Contact Dell**  
与 Dell 联络 | 與 Dell 公司聯絡  
デルへのお問い合わせ | Dell사에 문의합니다  
Dell.com/contactdell

**Regulatory and safety**  
管制和安全 | 管制與安全  
認可と安全性 | 규정 및 안전  
Dell.com/regulatory\_compliance

**Regulatory model**  
管制型号 | 安規型號  
認可モデル | 규정 모델  
T04E

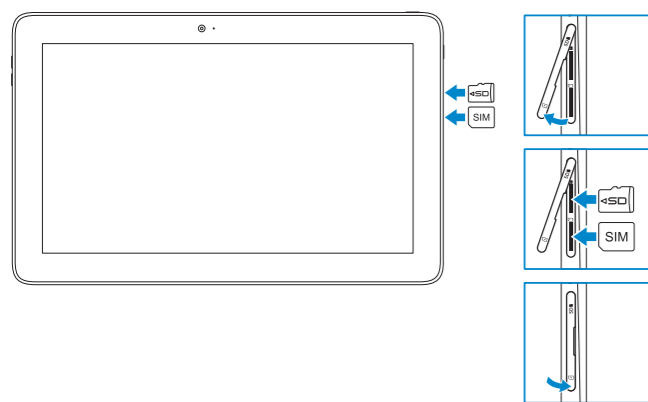
**Regulatory type**  
管制类型 | 安規類型  
認可タイプ | 규정 유형  
T04E001

**Computer model**  
计算机型号 | 電腦型號  
コンピュータモデル | 컴퓨터 모델  
Latitude 5175/5179  
Latitude 5175/5179 系列



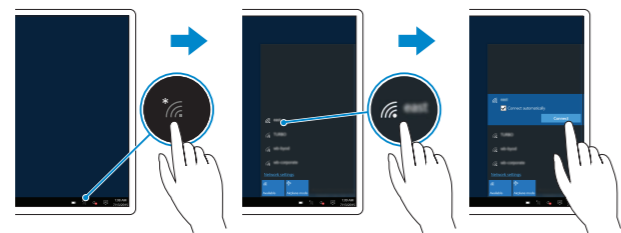
## Inserting micro-SIM card and microSD card — optional

插入 micro-SIM 卡和 microSD 卡 — 可选  
 插入 micro-SIM 卡和 microSD 卡 — 選配  
 Micro SIM 카드와 microSD 카드의挿入 — 옵션  
 Micro-SIM 카드와 microSD(옵션) 카드를 끼웁니다



## Connecting to your network — optional

连接到网络 — 可选  
 連接網路 — 選配  
 ネットワークへの接続 — オプション  
 네트워크에 연결하기 — 옵션



In the system tray, tap the wireless icon , select your network, and tap **Connect**.

在系统托盘中，点按无线图标 ，选择网络，然后点按**连接**。

在系統匣中，點選無線圖示 ，選擇您的網路，然後點選**連線**。

システムトレイでワイヤレスアイコン  をタップし、ネットワークを選択して**接続**をタップします。

시스템 트레이에서 무선 아이콘  을 누르고 네트워크를 선택한 다음 **연결**을 탭합니다.

**NOTE:** For mobile broadband connection, you may need to activate your network service before connecting.

**注:** 对于移动宽带连接，可能需要在连接前激活您的网络服务。

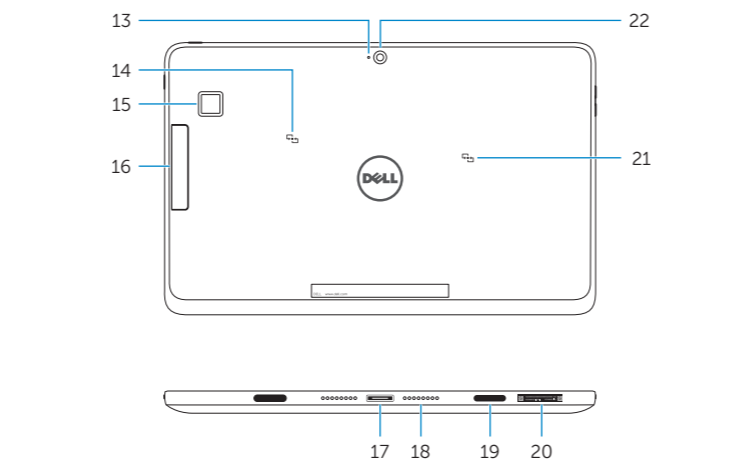
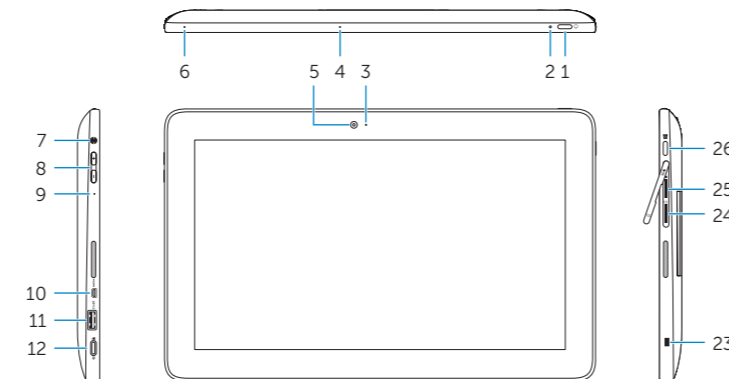
**註:** 關於行動寬頻連線，在連線之前，您可能必須啓動您的網路服務。

**メモ:** モバイルブロードバンド接続の場合は、ネットワークサービスを有効してから接続を行います。

**주:** 모바일 광대역 연결은 연결하기 전에 네트워크 서비스를 활성화해야 합니다.

## Features

功能部件 | 功能 | 外觀 | 기능



1. Power button
2. Power and battery-charge status light
3. Camera-status light
4. Microphone
5. Front camera
6. Microphone
7. Headset port
8. Volume-control buttons (2)
9. Microphone
10. Micro-HDMI port
11. USB 3.0 port
12. USB 3.0 and power-adapter port (USB-C)
13. Microphone
14. NFC-sensor area (Latitude 5175 only)

1. 电源按钮
2. 电源和电池充电状态指示灯
3. 摄像头状态指示灯
4. 右侧麦克风
5. 前置摄像头
6. 左侧麦克风
7. 头戴式耳机端口
8. 音量控制按钮 (2个)
9. 麦克风
10. 微型 HDMI 端口
11. USB 3.0 端口
12. USB 3.0 和电源适配器端口 (USB-C)
13. 麦克风
14. NFC 传感器区域 (仅限 Latitude 5175)
15. 指纹识别器 (仅限 Latitude 5179)
16. 智能卡读取器 (仅限 Latitude 5179)

15. Fingerprint reader (Latitude 5179 only)
16. Smart-card reader (Latitude 5179 only)
17. Docking connector
18. Docking pins (2)
19. Docking slots (2)
20. Service Tag label
21. NFC-sensor area (Latitude 5179 only)
22. Rear camera
23. Security-cable slot
24. Micro-SIM card slot
25. MicroSD-card slot
26. Windows button

17. 对接连接器
18. 对接针 (2根)
19. 对接插槽 (2个)
20. 服务标签
21. NFC 传感器区域 (仅限 Latitude 5179)
22. 后置摄像头
23. 安全缆线孔
24. 微型 SIM 卡插槽
25. MicroSD 卡插槽
26. Windows 按钮

1. 電源按鈕
2. 電源和電池充電狀態指示燈
3. 攝影機狀態指示燈
4. 右側麥克風
5. 正面相機
6. 左側麥克風
7. 耳麥連接埠
8. 音量控制按鈕 (2)
9. 麥克風
10. Micro-HDMI 連接埠
11. USB 3.0 連接埠
12. USB 3.0 和電源變壓器連接埠 (USB-C)
13. 麥克風
14. NFC 感應區 (僅 Latitude 5175)
15. 指紋讀取器 (僅 Latitude 5179)
16. 智慧卡讀取器 (僅 Latitude 5179)
17. 銜接連接器

1. 電源ボタン
2. 電源およびバッテリー充電ステータスライト
3. カメラステータスライト
4. 右マイク
5. 前面カメラ
6. 左マイク
7. ヘッドセットポート
8. ボリュームコントロールボタン (2)
9. マイク
10. Micro HDMI ポート
11. USB 3.0 ポート
12. USB 3.0 および電源アダプタポート (USB-C)
13. マイク
14. NFC センサーエリア (Latitude 5175 のみ)

18. 銜接銷 (2)
19. 銜接插槽 (2)
20. 服務標籤
21. NFC 感應區 (僅 Latitude 5179)
22. 背面相機
23. 安全纜線孔
24. Micro-SIM 卡插槽
25. MicroSD 卡插槽
26. Windows 按鈕

15. 指紋認証リーダー (Latitude 5179 のみ)
16. スマートカードリーダー (Latitude 5179 のみ)
17. ドッキングコネクタ
18. ドッキングピン (2)
19. ドッキングスロット (2)
20. サービスタグラベル
21. NFC センサーエリア (Latitude 5179 のみ)
22. 背面カメラ
23. セキュリティケーブルスロット
24. Micro SIM カードスロット
25. MicroSD カードスロット
26. Windows ボタン

1. 전원 버튼
2. 전원 및 배터리 충전 상태 표시등
3. 카메라 상태 표시등
4. 오른쪽 마이크
5. 전면 카메라
6. 왼쪽 마이크
7. 헤드셋 포트
8. 볼륨 제어 단추 (2개)
9. 마이크
10. 마이크로 HDMI 포트
11. USB 3.0 포트
12. USB 3.0 및 전원 어댑터 포트(USB-C)
13. 마이크
14. NFC 센서 영역(위도 5175 전용)
15. 지문 판독기(위도 5179 전용)
16. 스마트 카드 판독기(위도 5179 전용)
17. 도킹 커넥터

18. 도킹 핀 (2개)
19. 도킹 슬롯 (2개)
20. 서비스 태그 라벨
21. NFC 센서 영역 (위도 5179 전용)
22. 후면 카메라
23. 보안 케이블 슬롯
24. Micro-SIM 카드 슬롯
25. MicroSD 카드 슬롯
26. Windows 버튼